

የተሸላሚ ባለሀብቶች
ማወዳደሪያ ዋና ዋና
መስፈርቶች

ተወዳዳሪ ፕሮጀክቶች

በ2001ዓ.ም በንግድና ኢንዱስትሪ ቢሮ የኢንቨስትመንት ማስፋፊያ የሥራ ሂደት በተለያዩ ሴክተር መካከል በዞን፣ በልዩ ወረዳ፣ በከተማና በክልል ደረጃ በተዘጋጀው የማወዳደሪያ መስፈርት መሰረት ከዚህ በፊት በክልል ደረጃ በአፈጻጸማቸው ተወዳድረው የተሻለ ብቃት ያስመዘገቡ ፕሮጀክቶች ተሻላሚ ከሆኑ በኋላ ከፍተኛ ካፒታል ኢንቨስት በማድረግ ሌሎች ተጨማሪ ፕሮጀክቶችን እስካላስፋፉ ድረስ በዚህ የሽልማት ፕሮግራም እንዳይካተቱ ተደርጓል። በመሆኑም ሌሎች ፕሮጀክቶችን ከማበረታታት አንጻር የዚህ ሽልማት ፕሮግራም ከዚህ በታች በተቀመጠው መስፈርት መሰረት እንዲካሄድ ተደርጓል።

1. በግብርና ዘርፍ የተሰማሩ የኢንቨስትመንት ፕሮጀክቶች ማወዳደሪያ ነጥቦች

- ፕሮጀክቱ ያስመዘገበውና በስራ ላይ ያዋለው ካፒታል መጠን
- ፕሮጀክቱ የፈጠረው ቋሚና ጊዜያዊ የስራ እድል ከእቅዱ አንጻር
- ፕሮጀክቱ ለማልማት ከወሰደው መሬት በተጨማሪም የለማው የመሬት መጠን
- ፕሮጀክቱ በእቅድ ስለመመራቱ
- የፕሮጀክቱ የሰው ኃይል፣ የፋይናንስ፣ የመረጃና ጠቅላላ የውስጥ አደረጃጀቱ



- ፕሮጀክቱ ስራውን አስመልክቶ በየወቅቱ ለሚመለከተው ክፍል ሪፖርት ማድረግ አለማድረግ
- ፕሮጀክቱ ከአዲስ አበባ ያለው ርቀት
- ፕሮጀክቱ በዙሪያው ካሉ አርሶ/አርብቶ አደሮች ጋር ያለው የልማት ትስስር
- ፕሮጀክቱ በተፈጥሮ ሀብት ላይ ያለው አሉታዊና አዎንታዊ ጎኖች (impact on natural resources)



- የፕሮጀክቱ ዘመናዊ ቴክኖሎጂ አጠቃቀም
- ፕሮጀክቱ የውጭ ምንዛሪ ከማሳገጥና ከማዳን አኳያ ያለው አስተዋጽኦ?
- ፕሮጀክቱ የመሬት ኪራይና የሚጠበቅበትን የገቢ ግብር በወቅቱ ስለመክፈሉ
- ፕሮጀክቱ በቂ የመሰረተ ልማት ባልተሟላባቸው አካባቢዎች ገብቶ ለመስራት ያለው ቁርጠኝነት
- ፕሮጀክቱ በወቅቱ የኢንቨስትመንት ፍቃዱን የማደስና ቋሚ የስራ ፍቃድ ማውጣቱ ናቸው።

2. በኢንዱስትሪ/በአግሮ ኢንዱስትሪ ዘርፍ የተሰማሩ የኢንቨስትመንት ፕሮጀክቶች ማወዳደሪያ ነጥቦች

- ፕሮጀክቱ ያስመዘገበውና በስራ ላይ ያዋለው ካፒታል መጠን
- ፕሮጀክቱ የፈጠረው ቋሚና ጊዜያዊ የስራ ዕድል ከዕቅዱ አንጻር
- ፕሮጀክቱ ለማልማት ከወሰደው መሬት በተጨማሪ ያለማው መሬት መጠን
- ፕሮጀክቱ በእቅድ ስለመመራቱ
- የፕሮጀክቱ የሰው ኃይል ፣ የፋይናንስ ፣ የመረጃና ጠቅላላ የውስጥ አደረጃጀቱ

- የፕሮጀክቱ ዘመናዊ ቴክኖሎጂ አጠቃቀም
- ፕሮጀክቱ የውጭ ምንዛሪ ከማስገኘትና ከማዳን አኳያ ያለው አስተዋጽኦ
- ፕሮጀክቱ የመሬት ኪራይና የሚጠበቅበትን የገቢ ግብር በወቅቱ ስለመክፈሉ
- ፕሮጀክቱ በቂ የመሰረተ ልማት ባልተሟላባቸው አካባቢዎች ገብቶ ለመስራት ያለው ቁርጠኝነት
- ኢንቨስትመንቱ ወቅቱን ጠብቆ ስለመከናወኑ

- ፕሮጀክቱ በወቅቱ የኢንቨስትመንት ፍቃዱን የማደስና ቋሚ የስራ ፍቃድ ማውጣቱ
- ፕሮጀክቱ ስራውን አስመልክቶ በየወቅቱ ለሚመለከተው ክፍል ሪፖርት ማድረግ አለማድረግ
- ፕሮጀክቱ ከአዲስ አበባ ያለው ርቀት
- ፕሮጀክቱ በዙሪያው ካሉ አርሶ/አርብቶ አደሮች ጋር ያለው የልማት ትስስር
- ፕሮጀክቱ ከአካባቢ ብክለት የጸዳ መሆኑ
- ፕሮጀክቱ በተፈቀደው/በጸደቀው ዲዛዥን መሰረት መከናወኑን ያካትታል።

3. በትምህርት ዘርፍ የተሰማሩ የኢንቨስትመንት ፕሮጀክቶች ማወዳደሪያ ነጥቦች

- ፕሮጀክቱ ያስመዘገበውና በስራ ላይ ያዋለው ካፒታል መጠን
- ፕሮጀክቱ የፈጠረው ቋሚና ጊዜያዊ የስራ ዕድል ከዕቅዱ አንጻር
- ፕሮጀክቱ ለማልማት ከወሰደው መሬት በተጨማሪም የለማው የመሬት መጠን
- ፕሮጀክቱ በእቅድ ስለመመራቱ
- የፕሮጀክቱ የሰው ኃይል፣ የፋይናንስ፣ የመረጃና ጠቅላላ የውስጥ አደረጃጀቱ

- ፕሮጀክቱ የመሬት ኪራይና የሚጠበቅበትን የገቢ ግብር በወቅቱ ስለመክፈሉ
- ኢንቨስትመንቱ ወቅቱን ጠብቆ ስለመከናወኑ
- ፕሮጀክቱ ስራውን አስመልክቶ በየወቅቱ ለሚመለከተው ክፍል ሪፖርት ማድረግ አለማድረጉ
- ፕሮጀክቱ በወቅቱ የኢንቨስትመንት ፍቃዱን የማደስና ቋሚ የስራ ፍቃድ ማውጣቱ ናቸው።

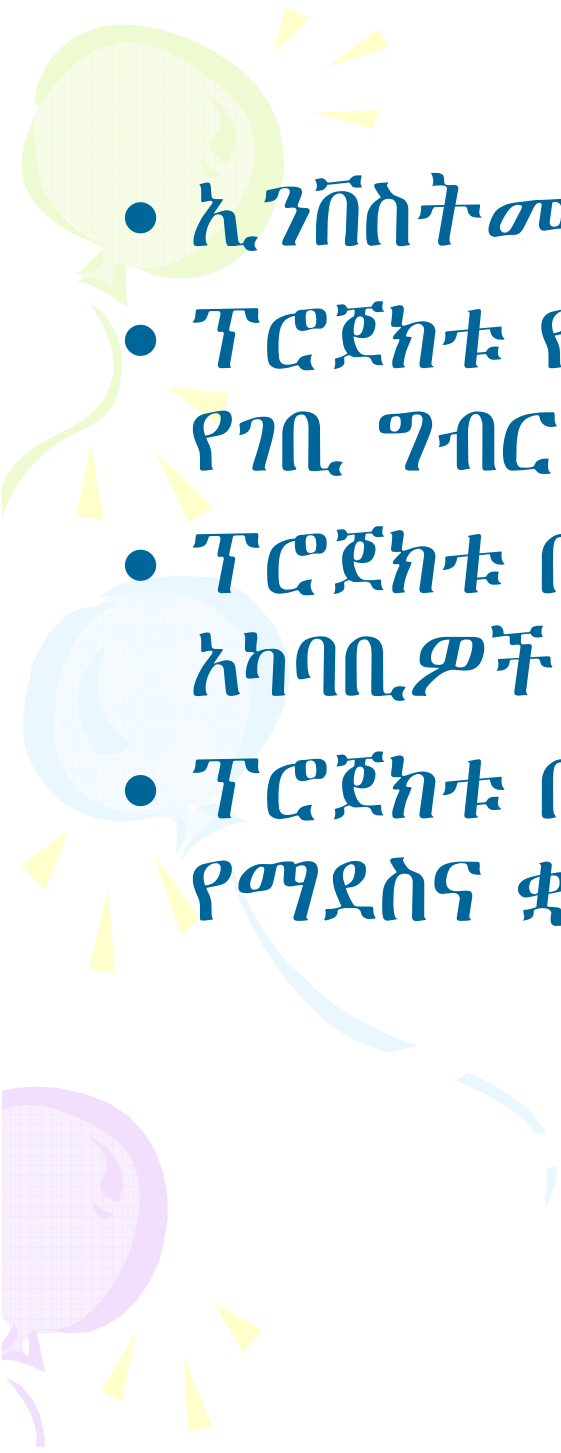


- ፕሮጀክቱ ከአዲስ አበባ ያለው ርቀት
- ፕሮጀክቱ በበቂ ባለሙያ ተደግፎ እየተከናወነ ስለመሆኑ/የተሟላ መምህር ስለመኖሩ/
- በትምህርት ተቋማት ውስጥ ባለሙያዎች በስራ ላይ ያላቸውን ሁኔታ ለመገምገም የሚደረግ ጥረትና
- በትምህርት ላይ ያሉ ተማሪዎች አስተያየትን ያካትታል።



4. በሬል ስቴት/የንግድ ማዕከል ግንባታ ዘርፍ የተሰማሩ የኢንቨስትመንት ፕሮጀክቶች ማወዳደሪያ ነጥቦች

- ፕሮጀክቱ ያስመዘገበውና በስራ ላይ ያዋለው ካፒታል መጠን
- ፕሮጀክቱ የፈጠረው ቋሚና ጊዜያዊ የስራ ዕድል ከዕቅዱ አንጻር
- ፕሮጀክቱ ለማልማት ከወሰደው መሬት በተጨማሪም የለማው መሬት መጠን
- ፕሮጀክቱ በእቅድ ስለመመራቱ
- የፕሮጀክቱ የሰው ኃይል፣ የፋይናንስ፣ የመረጃና ጠቅላላ የውስጥ አደረጃጀቱ

- 
- ኢንቨስትመንቱ ወቅቱን ጠብቆ ስለመከናወኑ
 - ፕሮጀክቱ የመሬት ኪራይና የሚጠበቅበትን የገቢ ግብር በወቅቱ ስለመክፈሉ
 - ፕሮጀክቱ በቂ የመሰረተ ልማት ባልተሟላባቸው አካባቢዎች ገብቶ ለመስራት ያለው ቁርጠኝነት
 - ፕሮጀክቱ በወቅቱ የኢንቨስትመንት ፍቃዱን የማደስና ቋሚ የስራ ፍቃድ ማውጣቱ



- ፕሮጀክቱ ስራውን አስመልክቶ በየወቅቱ ለሚመለከተው ክፍል ሪፖርት ማድረግ አለማድረግ
- ፕሮጀክቱ ከአዲስ አበባ ያለው ርቀት
- ግንባታው በተፈቀደበት ዲዛይን መሰረት ስለመሰራቱና
- የቆሻሻ አወጋገድ ስርአቱ ያለበት ደረጃ ይታያሉ።



5. በጤና ተቋማት ግንባታ ዘርፍ የተሰማሩ የኢንቨስትመንት ፕሮጀክቶች ማወዳደሪያ ነጥቦች

- ፕሮጀክቱ ያስመዘገበውና በስራ ላይ ያዋለው ካፒታል መጠን
- ፕሮጀክቱ የፈጠረው ቋሚና ጊዜያዊ የስራ ዕድል ከዕቅዱ አንጻር
- ፕሮጀክቱ ለማልማት ከወሰደው መሬት በተጨማሪም የለማው የመሬት መጠን
- ፕሮጀክቱ በእቅድ ስለመመራቱ
- የፕሮጀክቱ የሰው ኃይል፣ የፋይናንስ፣ የመረጃና ጠቅላላ የውስጥ አደረጃጀቱ

- ኢንቨስትመንቱ ወቅቱን ጠብቆ ስለመከናወኑ
- ፕሮጀክቱ የመሬት ኪራይና የሚጠበቅበትን የገቢ ግብር በወቅቱ ስለመክፈሉ
- ፕሮጀክቱ በቂ የመሰረተ ልማት ባልተሟላባቸው አካባቢዎች ገብቶ ለመስራት ያለው ቁርጠኝነት
- ፕሮጀክቱ በወቅቱ የኢንቨስትመንት ፍቃዱን የማደስና ቋሚ የስራ ፍቃድ ማውጣቱና



- ፕሮጀክቱ ስራውን አስመልክቶ በየወቅቱ ለሚመለከተው ክፍል ሪፖርት ማድረግ አለማድረግ



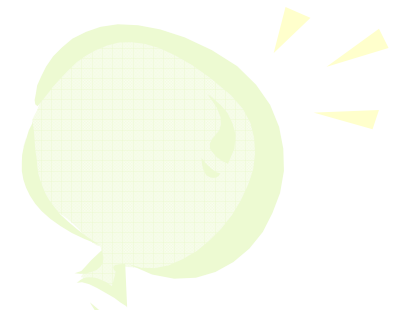
- ፕሮጀክቱ ከአዲስ አበባ ያለው ርቀት
- ግንባታው በተፈቀደለት ዲዛዮን መሰረት ስለመሰራቱና
- የቆሻሻ አወጋገድ ስርአቱ ያለበት ደረጃ ይጠቀሳሉ።



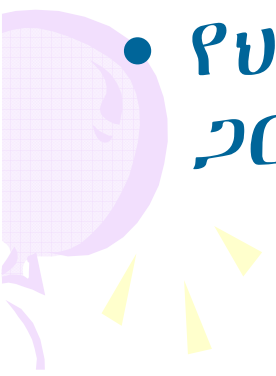
6. በሆቴሎች፣ በሎጆችና በፓንሲዮን አገልግሎት የተሰማሩ የኢንቨስትመንት ፕሮጀክቶች ማወዳደሪያ ነጥቦች

- ፕሮጀክቱ ያስመዘገበውና በስራ ላይ ያዋለው ካፒታል መጠን
- ፕሮጀክቱ የፈጠረው ቋሚና ጊዜያዊ የስራ ዕድል ከዕቅዱ አንጻር
- ፕሮጀክቱ ለማልማት ከወሰደው መሬት በተጨማሪም የለማው የመሬት መጠን
- ፕሮጀክቱ በእቅድ ስለመመራቱ
- የፕሮጀክቱ የሰው ኃይል፣ የፋይናንስ፣ የመረጃና ጠቅላላ የውስጥ አደረጃጀቱ

- ኢንቨስትመንቱ ወቅቱን ጠብቆ ስለመከናወኑ
- ፕሮጀክቱ የመሬት ኢራይና የሚጠበቅበትን የገቢ ግብር በወቅቱ ስለመክፈሉ
- ፕሮጀክቱ በቂ የመሰረተ ልማት ባልተሟላባቸው አካባቢዎች ገብቶ ለመስራት ያለው ቁርጠኝነት
- ፕሮጀክቱ ስራውን አስመልክቶ በየወቅቱ ለሚመለከተው ክፍል ሪፖርት ማድረግ አለማድረግ
- ፕሮጀክቱ በወቅቱ የኢንቨስትመንት ፍቃዱን የማደስና ቋሚ የስራ ፍቃድ ማውጣቱ

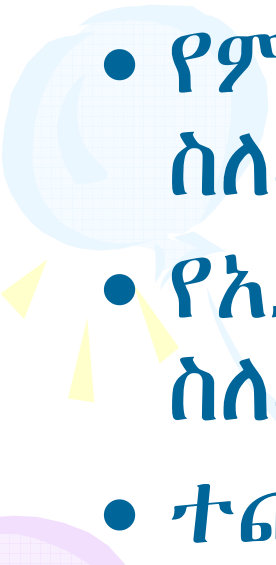


- ፕሮጀክቱ ከአዲስ አበባ ያለው ርቀት
- ግንባታው በተፈቀደለት ዲዛይን መሰረት ስለመሰራቱ
- የቆሻሻ አወጋገድ ስርአቱ ያለበት ደረጃ
- የትምህርት ማስረጃ ወይም ልምድ ያለው ባለሞያ ስለመኖሩ
- የአስተናጋጆች /ሠራተኞች/ ስነ-ምግባር የተሟላ ስለመሆኑ
- የህንጻው አሰራርና ይዘት ከአካባቢው ተጨባጭ ሁኔታ ጋር ስለመገናኘቡ





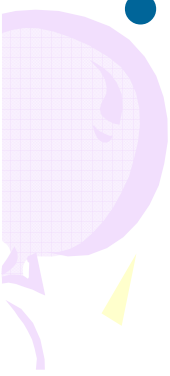
- የመገልገያ ዕቃዎችና መሳሪያዎች እንዲሁም የውስጥ ማስገባቶች በአግባቡ ስለመደራጀታቸው



- የምግብ ጥራት ፣ ዓይነትና የአቀራረብ ስርዓቱ ስለመሟላቱ



- የአደጋ መከላከልና ሀይጂን ሁኔታ አስተማማኝ ስለመሆኑና



- ተጨማሪ አገልግሎቶች ተሟልተው ስለመገኘታቸው ይጠቀሳሉ።